

Maniglia elettrica

per **X** **X** - **PUSH BAR** **PUSH BAR** - **PUSH PAD**
ELETTRICO ELETTRICO



Comando "ESTERNO ELETTRICO"

GRUPPO CILINDRO MANIGLIA
ELETTRO-MECCANICA

Per aprire a distanza anche in maniglioni antipanico a 1, 2 o 3 punti di chiusura.

Montaggio e collegamenti elettrici semplicissimi.

In lega pressofusa verniciata.

confezione: 1 pz.

Caratteristiche principali:

- alimentazione 12-24v. ac/dc auto selezionante
- maniglia in "folle" ambidestra
- apertura temporizzata da 3 a 20 secondi regolabile in fase di installazione (1)
- segnalazione di apertura a led e con segnale acustico
- interfaccia seriale per connessione ad un sistema di controllo accessi
- possibilità di apertura meccanica tramite cilindro con funzione condominio (2)
- compatibile con le gamme "X", "X el." - "push-bar", "push-bar el." e "push-pad" a 1, 2 e 3 punti di chiusura

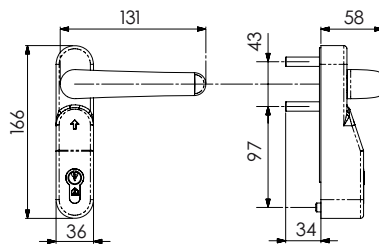
NOTE

(1) la regolazione del tempo di apertura si effettua **prima dell'installazione** agendo sull'apposito comando;

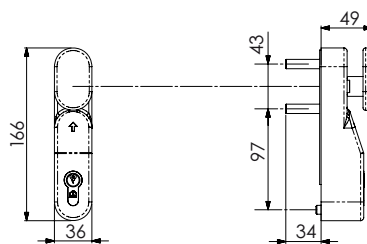
(2) la funzione "condominio" consente l'apertura della porta **solo con la chiave inserita e ruotata**, sfilando la chiave la maniglia torna nella condizione di "folle";

Cod. Art.	Colore	Con maniglia
BTA1095	Nero 9005	Versione condominio
BTA1095/G	Grigio RAL 7040	
BTA1095/G6	Grigio RAL 9006	
BTA1095/B	Bianco RAL 9010	
BTA1095/A	Vernic. effetto acciaio	
BTA1095/X	Cromo satinato	

Cod. Art.	Colore	Con pomolo
BTA1095P	Nero 9005	Versione condominio
BTA1095P/G	Grigio RAL 7040	
BTA1095P/G6	Grigio RAL 9006	
BTA1095P/B	Bianco RAL 9010	
BTA1095P/A	Vernic. effetto acciaio	
BTA1095P/X	Cromo satinato	



Cod. Art. **BTA1095**



Cod. Art. **BTA1095P**